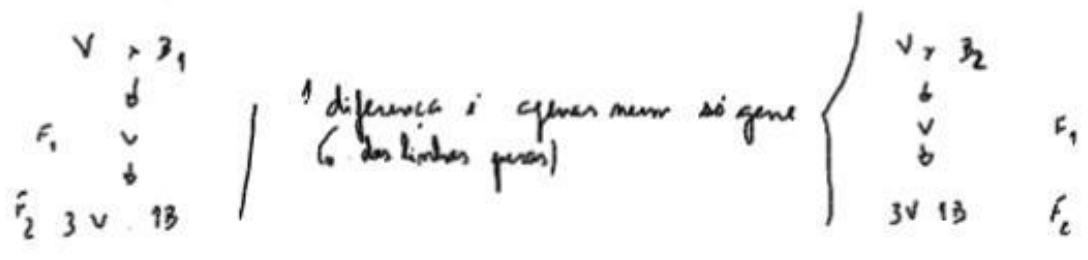
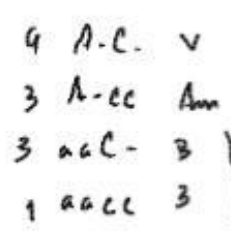
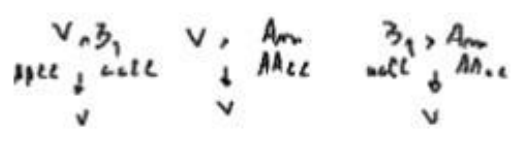
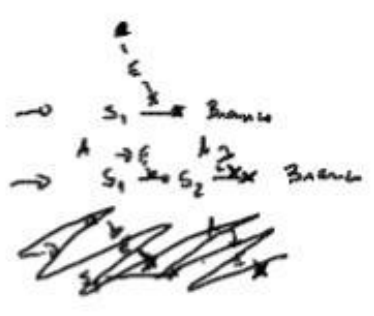
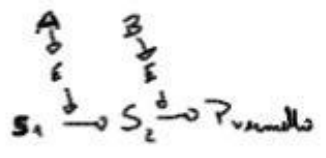
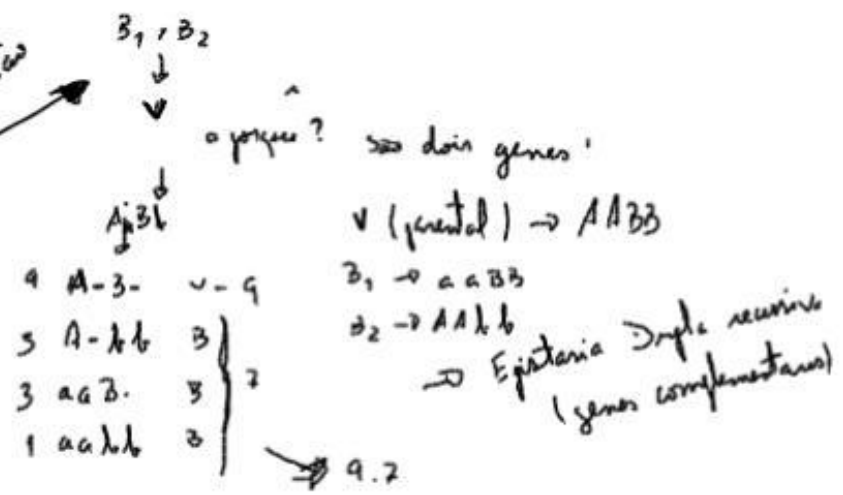


Linhas puras



Tudo de complementar

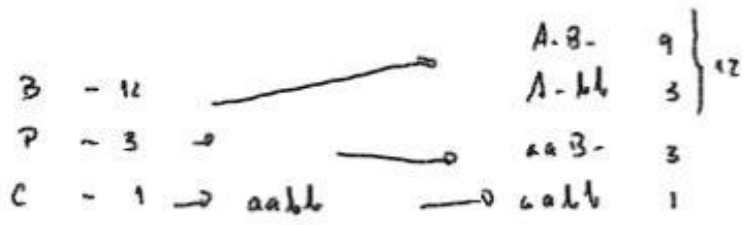
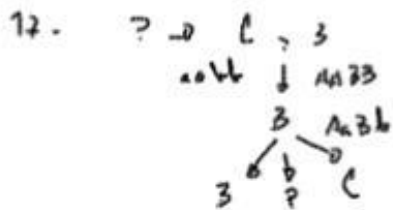


O dependido de cor ~~é~~ nome mais que o colorido (amarelo)

Epistasia \rightarrow A ação de um gene resulta a ação do outro (no fenótipo)

O gene A é epistático recessivo em relação a c
 ou seja c quando é aa (não depende de c)
 AA depende de C

50 17/03/02



R.: O genótipo destas cães difere em 2 genes, ~~sendo~~ existindo uma relação de 12:3:1 na descendência e 1 gene A: epistático dominante simples

A } não interagem
 B }
 A → B → A atua epistaticamente sobre B
 A → B → A inibe B

